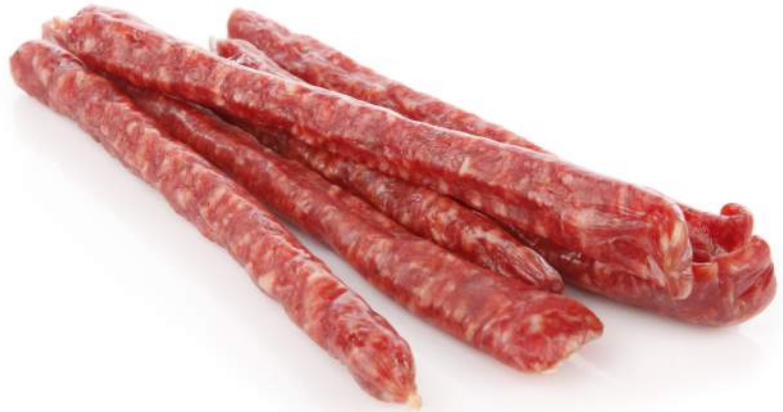


# Tripa NU

edicas®



Tripa NU.  
Muy buena mordida.

Tripa de colágeno comestible para la elaboración de embutidos frescos y curados. El grosor de su pared le confiere una mordida excelente.

Este tipo de tripa es ideal para un tiempo corto de curación en aquellos embutidos que lo requieran. Debido a su elasticidad es muy adecuada para cocer en plancha, freidora o grill.

## Características técnicas:

<b>Calibres</b>	De 17 a 38 (ver tabla). Para otros calibres consultar disponibilidad.
<b>Presentación</b>	Sticks plisados rectos.
<b>Acabado</b>	Closed-end / Open-end.
<b>Opciones</b>	Estándar o Fina (aspecto más transparente y mordida casi imperceptible).
<b>Color</b>	000 Natural. Para tripa de color consultar disponibilidad.
<b>Metrajes</b>	10,67m (35 ft). 12,2m (40 ft). 15m (50 ft). 18,28m (60 ft). 21,4m (70 ft).
<b>Formato y presentación</b>	Caja de cartón ondulado con cajas individuales de sticks, embolsadas en polietileno y cerradas al vacío para la óptima conservación de la humedad hasta el momento de utilizarla. Los sticks están envueltos por una lámina de plástico alimentario para facilitar su colocación en el cargador de la máquina de embutir automática.
<b>Designación y etiquetado</b>	Denominación del producto con su número de lote y con las menciones obligatorias según Reglamento CE. Trazabilidad total garantizada a partir del número de lote.
<b>Transporte y distribución</b>	Con palé de madera protegido con film retráctil e identificación propia.

## Instrucciones y uso:

<b>Embutición</b>	Tripa "Ready to use". Embutir sin remojar. Se recomienda que las superficies en contacto con la tripa estén bien limpias y secas. Se recomienda no sobre embutir. En su caso, no más de 1 mm de calibre nominal. Manipular el stick de tripa sin deformarlo y manteniendo la humedad de la tripa.
<b>Conservación</b>	Conservar en lugar fresco y seco. Evitar la exposición solar directa y los lugares extremadamente húmedos. Una vez abierta la caja, guardar la tripa en su envase original cerrado herméticamente para conservar su humedad. Consumir preferentemente antes de 2 años desde la fecha de producción.

## Tubos de embutición recomendados:

<b>Calibre</b>	17	18	19	20	21	22	23	24	25	26	27	28	30	32	34	36	38
<b>Ancho-plano (mm)</b>	25	26,5	28	29	30	31	33	35	35,5	36	38	40	41,5	43,5	46	48	50
<b>Diámetro tubo embutición recomendado (mm)</b>	9/10	10	11	11	12	12	13	13	13/14	14	15/16	16	16	19	19	22	22



**EDICAS® ha apostado siempre por la calidad de sus productos. La intransigencia con la No Calidad, el respeto hacia el medio ambiente, las innovaciones y la responsabilidad hacia los clientes, hacen de nuestra empresa un líder en el sector de la tripa artificial de colágeno.**



Fabricación de calibres grandes.



Fabricación de tripas de colores.



Presencia internacional en más de 50 países.



Gran esfuerzo inversor en I+D+i.



Tripa NU. Muy buena mordida.



Tripa NB. Alta resistencia.



Tripa NC. Versatilidad en la cocción.



Alta exigencia en la calidad y la inocuidad del producto.



Respetuosos con el medio ambiente.



Versatilidad de formatos del producto.



Uso de tecnología propia.



Más de 15 años investigando sobre el colágeno.